

Instrucciones para pacientes para el hisopado personal para detectar gonorrea/clamidia APTIMA®

Contenido del kit:



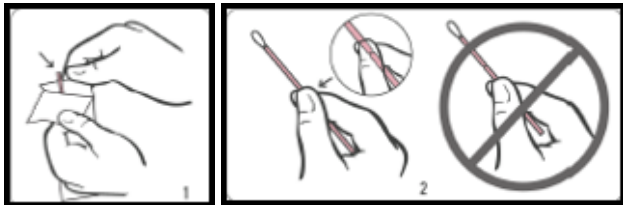
- Hisopo de recolección (palillo rosa)
- Tubo de transporte de muestras

Nota: Los pacientes obtienen kits de recolección de su proveedor
 La recolección DEBE realizarse en el consultorio del proveedor

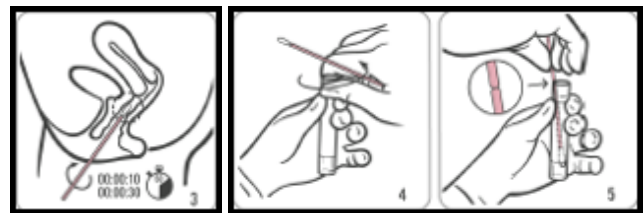
(No está diseñado para la recolección en el hogar)

Recolección de muestra:

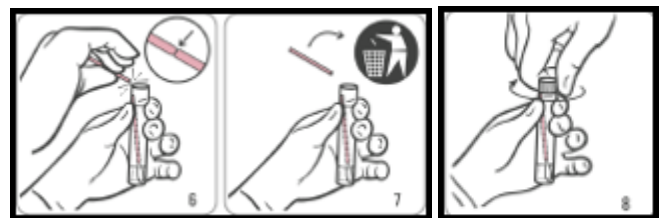
- Lávese las manos antes de comenzar



- Abra el paquete del kit y retire su contenido
 - No toque la punta blanda ni apoye el hisopo
 - No toque la lámina en la parte superior del tubo de transporte de muestras
- Sostenga el hisopo entre el pulgar y el índice en la marca negra



- Inserte el hisopo en la abertura de la vagina aproximadamente 2 pulgadas
 - Gire suavemente el hisopo en el sentido de las agujas del reloj de 10 a 30 segundos para garantizar un muestreo adecuado
 - Asegúrese de que el hisopo toque las paredes de la vagina para que el hisopo absorba la humedad
 - Retire con cuidado el hisopo sin tocar la piel
- Coloque el hisopo en el tubo de transporte de muestras



- Rompa el palillo del hisopo en la marca
 - Tenga cuidado de no salpicar el contenido
 - Deseche la parte superior restante del palillo del hisopo
- Apriete la tapa
 - Tenga cuidado de no tocar el papel de aluminio en la parte superior del tapón
- Etiquete el tubo de transporte con el nombre del paciente y la fecha de nacimiento
- Transportar la muestra al laboratorio lo antes posible